

Malanotte DEL PIAVE DOCG

**Il Raboso del Piave superiore,
una nuova DOCG per un
grande rosso veneto**



Malanotte è il nome di un piccolo borgo medievale situato a Tezze di Piave (Vazzola) nel trevigiano. Il nome proviene da una nobile famiglia che nel 1600 acquistò il borgo e sembra che rievochi una leggenda in cui, in una notte di luna piena, un "rampollo" si salvò dalla ferocia di un orso arrampicandosi su un albero di mele.

Borgo Malanotte custodisce la storia di queste terre. Qui, all'ombra dei gelsi, cullate dal lento scorrere del fiume Piave, le vigne donano sin dai tempi antichi un vino che racchiude in sé tutti i sentori di questa terra e della sua storia. Un vino che ha ottenuto il massimo riconoscimento e che si appresta a prendere posto accanto ai più grandi vini italiani.



Il Malanotte del Piave DOCG, massima espressione del Raboso del Piave e del territorio, sarà sul mercato dal 1° novembre 2011.

Il Malanotte del Piave DOCG



Il colore è rosso rubino intenso con riflessi violacei, tendente al granato con l'invecchiamento. Il profumo è tipico di marasca, ciliegia, mora e mirtillo, di spezie nostrane. Il sapore è austero, sapido, caratteristico.

Per allevare il Raboso Piave, alla fine dell'800, i fratelli Bellussi di Tezze di Piave inventarono il sistema a raggi, in seguito definito a *bellussera*. Questo sistema per cui la vite viene maritata ad una pianta di sostegno, solitamente il gelso, caratterizzò per lungo tempo la campagna trevigiana.



Il territorio della DOC Piave è racchiuso in una vasta pianura che si estende dai confini nordorientali della provincia di Treviso con il Friuli fino alla foce del Piave, a Jesolo; dalle colline di Conegliano e del Montello fino al primo entroterra della città di Venezia.



La *bellussera*



La Strada dei Vini del Piave



La Strada dei Vini del Piave si snoda in un territorio a ridosso di Venezia, in una vasta pianura che

oggi vuole sempre più esibire il fascino dei suoi ampi orizzonti agricoli lambiti dal fiume, le preziose vestigia storiche e le sontuose realizzazioni architettoniche, nonché i segni e i ricordi della Grande Guerra. La Strada dei Vini del Piave è un percorso ricco di suggestioni e tentazioni, di iniziative culturali, turistiche ed enogastronomiche che si snoda dal castello di Conegliano a tutta la pianura attraversata dal largo corso del Piave.

Il Santuario della Madonna dei Miracoli a Motta di Livenza



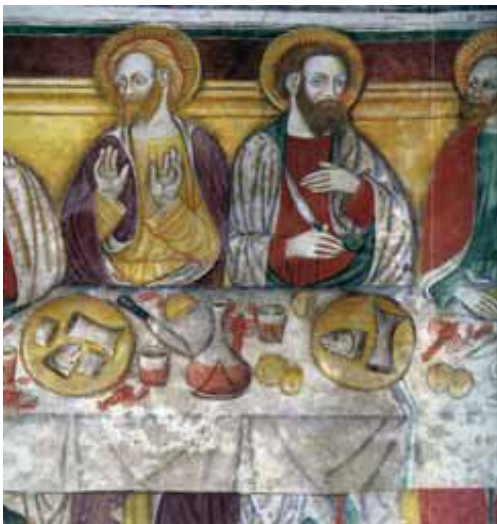
Era il 9 marzo 1510 quando la Madonna apparve a Giovanni Cigana.

Gli zattieri del Piave



Gli zattieri indossavano un cappello nero a falde larghe, calzettini di lana grezza al ginocchio e zoccoli chiodati per non scivolare, ma la loro nota distintiva era data da quella fascia rossa allacciata in vita; durante il viaggio masticavano carne secca e bacche di ginepro.

Chiesa di San Giorgio a San Polo di Piave



Da notare l'affresco dell'**Ultima cena** (1466), in cui la lunga tavolata è disseminata di rossi crostacei d'acqua dolce dalle lunghe chele e da bicchieri e brocche di vino rosso

Portobuffolè, alla corte di Gaia da Camino



Castello di Roncade



Villa Papadopoli Giol a San Polo di Piave



Chiesa dei Templari a Ormelle



Supplemento a www.marcadoc.it

Su www.marcadoc.it trovi tutta la Marca Trevigiana da vedere, da gustare, da bere... in un click!
Tutte le informazioni su eventi culturali, appuntamenti sportivi, manifestazioni enogastronomiche; ma anche Hotel e Bed & Breakfast, Ristoranti e Agriturismi, Cantine ... e tanto altro!



PIAVE DOC

CONSORZIO TUTELA VINI DEL PIAVE D.O.C.

via Toniolo, 12 - 31100 Treviso (TV) Italy Tel.: +39 0422 591277 email info@vinidelpiave.com